

FarSaz
Geotechnical Services Co.
شرکت خدمات ژئوتکنیک فرساز (سهامی خاص)

Knowledge, Experience and Commitment
Our capital to build the best

دانش، تجربه و تعهد
سرمایه ماست تا بهترین را بسازیم



FarSaz

Geotechnical Services Co.

شرکت خدمات ژئوتکنیک فرساز (سهامی خاص)

Farsaz Geotechnical Company (privately held) renders extensive services in different geotechnical and construction fields by taking advantage of the knowledge and executive management of its engineering and administrative teams as well as utilizing high-performance machineries and top technologies.

With the outstanding and brilliant background, this engineering organization introduces different services including designing, consultation, supervision, processing, and holding workshops in geotechnical studies, excavation and soil stabilization, drainage and insulation, soil consolidation and improvement fields. Farsaz Co. endeavors to stand as a role model in the construction industry with the aim of perfecting this scope.

مجموعه خدمات ژئوتکنیک شرکت فرساز (سهامی خاص)، با بهره گیری از دانش و توان اجرایی مهندسين و متخصصان خود و بهره گیری از ماشین آلات و تکنولوژی کارآمد در زمینه های مختلف مهندسی ژئوتکنیک و ساختمان سازی فعالیت می نماید.

این شرکت مهندسی با سابقه بالای ارائه خدمات طراحی، مشاوره، نظارت، اجرا و برگزاری دوره های آموزشی در زمینه انجام مطالعات ژئوتکنیک، گودبرداری و پایدارسازی گود، عایق بندی، زهکشی و تحکیم و بهسازی خاک، امید دارد تا با هدف بالندگی صنعت ساختمان، نقش شایسته ای در این زمینه داشته باشد. دانش، تجربه و تعهد سرمایه ماست تا بهترین را بسازیم.

Knowledge, Experience and Commitment
Our capital to build the best

دانش، تجربه و تعهد
سرمایه ماست تا بهترین را بسازیم



● مطالعات و آزمایشگاه ژئوتکنیک

● گودبرداری و پایدارسازی گود:

طراحی، نظارت و اجرای پایدارسازی به روش های:

- میخ کوبی و انکراژ
- مهار متقابل
- سازه نگهدار خرابی
- ساخت بالا به پایین

Designing, supervision and execution in fields:

- Nailing & Anchorage system
- Reciprocal support (Strut)
- Truss support
- Top Down construction



Geotechnical studies and laboratories

● تحکیم و بهسازی خاک

طراحی، نظارت و اجرای بهسازی خاک به روش های:

- میکروپایل
- جت گروتینگ

Designing, supervision and execution in fields:

- Micropile
- Jet grouting



Soil consolidation and improvement

● زهکشی و عایق بندی

● اسکلت بتنی و فلزی
طراحی، بهینه سازی و اجرای اسکلت بتنی و فلزی

Designing, optimization and execution



Drainage and insulation



Concrete and steel structure

FarSaz Services
خدمات شرکت فرساز



مجتمع مسکونی اترس

Atras Residential Complex

طراحی و اجرای عملیات گودبرداری و پایدارسازی دیواره های گود به روش تابیدن و انکپاز
Design and execution of excavation and soil stabilization by Topdown and Anchorage

شرح فعالیت
Description of activity

شرکت ساختمانی نوین اندیشه-جناب آقای مهندس حجت | Mr Hojjat - Novin Andisheh Company

کارفرما
Employer

۲۴ متر | 24 m

عمق ماکزیمم گودبرداری
Maximum depth of excavation

۷ ماه | 7 Months

مدت اجرا
Duration of implementation

تهران، زعفرانیه، خیابان کوهسار
Kohsar St, Zafaraniyeh, Tehran

محل پروژه
Project location

وجود ساختمان های همسایر موجب عرض کم نسبت به عمق گودبرداری
Existence of sensitive building in the vicinity of the wall excavation, low width compared to depth

توضیحات
Explanations

Atras

Residential Complex

مجتمع مسکونی اترس

01





مجتمع مسکونی گلزار | Golzar Residential Complex

طراحی و اجرای عملیات گودبرداری و پایدارسازی دیواره های گود به روش میخ کوبی در خاک (نیلونگ) و انکراج
Design and execution of excavation and soil stabilization by nailing and anchorage

شرح فعالیت
Description of activity

Esiami Engineering Group | گروه مهندسی اسلامی

کارفرما
Employer

۱۶ متر 16 m

عمق ماکزیمم گودبرداری
Maximum depth of excavation

۹۰ روز 90 Day

مدت اجرا
Duration of implementation

تهران، خیابان گلزار، کوچه لادن شرقی، کوچه ولیعصر، بلاک ۴
No. 4, Valzar Alley, Ladan East Alley, Golzar St, Tehran, Iran

محل پروژه
Project location

وجود تاسیسات اساس شهری در مجاورت گود و در اعماق مختلف تا ۶ متر. اجرای پروژه در دو مرحله با بازه زمانی یکسال
Existence of essential urban facilities in the vicinity of the excavation walls and at different depths up to 6 meters. project implementation in two stages with a time interval of one year

توضیحات
Explanations

Golzar Residential Complex

مجتمع مسکونی گلزار

02





مجتمع مسکونی شریف آبادی | Sharif Abadi Residential Complex

طراحی و اجرای عملیات گودبرداری و پایدارسازی دیواره های گود به روش میخ کوپن در خاک (پیلینگ) و سازه نگهدارنده حیرانی Design and execution of excavation and soil stabilization by rafter and tie structure	شرح فعالیت Description of activity
آقایان موحسن و جاهدی Mr. Moazen and Mr. Jahedi	کارفرما Employer
۱۳ متر 13 m	عمق ماکزیمم گودبرداری Maximum depth of excavation
۶۵ روز 65 Day	مدت اجرا Duration of implementation
تهران، زعفرانیه، خیابان ماکوود پور جنوبی South Makoood Pour St, Zafarani, Tehran	محل پروژه Project location
وجود ساختمان و تأسیسات حساس شهری مجاور گود Existence of building and sensitive urban facilities in the vicinity of the wall excavation	توضیحات Explanations

Sharif Abadi Residential Complex

مجتمع مسکونی شریف آبادی







مجتمع ویلايي باغبان

Baghban Villa Complex

طراحی و اجرای عملیات پایداری دیواره های گود به روش سیم کشی در حال (شمالگرا) و مهار ستون ها با مشارکت شرکت ایتکا خاک پارسه
Design and execution of excavation and soil stabilization by nailing and strut

شرح فعالیت
Description of activity

آقای مهندس جلالیان | Eng. Jalaliyan

کارفرما
Employer

۲۰ متر | 20 m

عمق ماکزیمم گودبرداری
Maximum depth of excavation

۱۰۰ روز | 100 Day

مدت اجرا
Duration of implementation

تهران، میگوین نو، خیابان باغبان
Baghban St. Meygoun no. Tehran

محل پروژه
Project location

وجود ساختمان همسایه در مجاورت گود، نشت آب از دیواره و سطوح در سنگ
Existence of an existing building in the vicinity of the wall excavation, water leakage from the excavation wall

توضیحات
Explanations

Baghban Villa Complex مجتمع ویلايي باغبان

04





توسعه بیمارستان چشم پزشکی بینا | Bina ophthalmology Hospital Development

بهبودی خاک پروژه به روش میکروپایل و اجرای سیستم زهکشی و عایقکاری پروژه
Soil improvement by micropile and execution of drainage and insulation system of the project

بیمارستان چشم پزشکی بینا | Bina Ophthalmology Hospital

۲۲۶ متر | 2421 m

۵۰ روز | 50 Day

اتوبان رسالت، جنب بیمارستان چشم پزشکی بینا
Resalat Highway next to Bina Ophthalmology Hospital

خاک برزخی و نشت آب به داخل پروژه
Loose soil, Sewage leakage into the project

شرح فعالیت
Description of activity

کارفرما
Employer

مترکز میکروپایل
Total MicroPile Length

مدت اجرا
Duration of implementation

محل پروژه
Project location

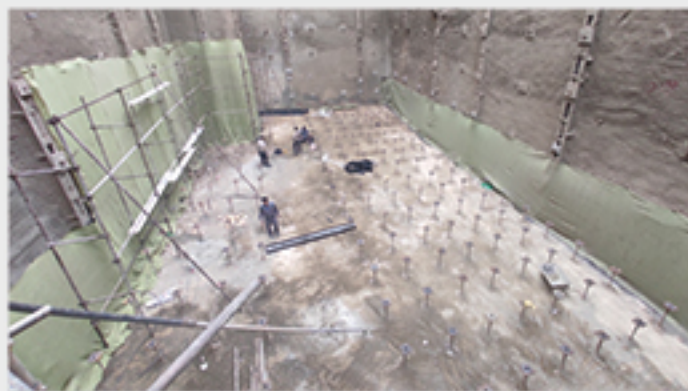
توضیحات
Explanations

Bina

Ophthalmology Hospital

بیمارستان چشم پزشکی بینا

05





مجتمع مسکونی دیپلمات میگون | Meygun Diplomat Residential Complex

طراحی و اجرای عملیات گودبرداری و پایدارسازی دیواره های گود به روش میخ کوبی در خاک (نیلینگ) Design and execution of excavation and soil stabilization by rallying	شرح فعالیت Description of activity
Shouvan Engineering Company شرکت مهندسی شوانات	کارفرما Employer
14x16 متر 1F+1F	عمق ماکزیمم گودبرداری Maximum depth of excavation
75 Day 75 روز	مدت اجرا Duration of implementation
میگون، مجاور جاده شمشک Side of Shamsak Road, Meygun,	محل پروژه Project location
پل برداری و حفاری در سنگ، اجرای عملیات پایدارسازی در دو مرحله و دشواری آن با توجه به شیب تند زمین Design and execution of excavation and soil stabilization by rallying	توضیحات Explanations

Meygun Diplomat Residential Complex

مجتمع مسکونی دیپلمات میگون

06





ساختمان مسکونی مرجان | Marjan Residential Building

طراحی و اجرای عملیات گودبرداری و پایدارسازی دیواره های گود به روش تاب-دان
Design and execution of excavation and soil stabilization by Top-Down

شرح فعالیت
Description of activity

Mr. Eslami آقای اسلامی

کارفرما
Employer

8 متر 8 m

عمق ماکزیمم گودبرداری
Maximum depth of excavation

60 Day روز ۶۰

مدت اجرا
Duration of implementation

خیابان دکتر فاضلی، خیابان دائمی، کوچه مرجان
Marjan Alley, Daimi St, Faterri St

محل پروژه
Project location

فضای محدود زمین، وجود ساختمان همسایه، بزرگی پروژه، برین کم مسیر دسترسی
Limited space for the project, Disagreed building issue and low width access path

توضیحات
Explanations

Marjan Residential building

ساختمان مسکونی مرجان

07





ساختمان پزشکان خیابان فکوری | Fakoori Street Clinic Building

طراحی و اجرای عملیات گودبرداری و پایدارسازی دیواره گود به روش مهارشکل
Design and execution of excavation and soil stabilization by Strut

آقای دکتر امینی راد | Mr. Emami

شماره متر | 10.5 m

مدت اجرا | 60 Day روز

تهران، کارگر شمالی، خیابان فکوری
Tehran, North Kargar St, Fakoori

مجاورت دیواره گود با مخزن سوخت پمپ بنزین، حلقه برکت اهرمان در داخل گودبرداری
Proximity of fuel tanks of the gas station to the excavation wall, preventing the old one inside the excavation

شرح فعالیت
Description of activity

کارفرما
Employer

عمق ماکزیمم گودبرداری
Maximum depth of excavation

مدت اجرا
Duration of implementation

محل پروژه
Project location

توضیحات
Explanations

Fakoori Street Clinic Building

ساختمان پزشکان خیابان فکوری

08





مجتمع تجاری-اداری آپادانا | Apadana Official and Commercial Complex

اجرای عملیات گودبرداری و پایدارسازی دیواره های گود به روش مهارشابل با مشارکت شرکت ایتکا خاک پارسه
Execution of excavation and soil stabilization by struts

انگلی مهندس بارفقا | Eng. Bavafa

۱۰ متر | 10 m

۶۰ روز | 60 Day

سهروردی، خیابان آپادانا
Apadana St, Sahrward

وجود ساختمان حساس مجاور گود، نشت فاضلاب به داخل پروژه، فضای محدود جهت خاکبرداری
Existence of sensitive building in the vicinity of the wall excavation, Sewage leakage into the project, Limited space for the excavation

شرح فعالیت
Description of activity

کارفرما
Employer

عمق ماکزیمم گودبرداری
Maximum depth of excavation

مدت اجرا
Duration of implementation

محل پروژه
Project location

توضیحات
Explanations

Apadana Official and Commercial Complex

مجتمع تجاری اداری آپادانا







مجتمع مسکونی شمشک | Shemshak Residential Complex

طراحی و اجرای عملیات گودبرداری و پایدارسازی دیواره های گود به روش میخ کوبی در خاک (نیلینگ) و انکرز
Design and execution of excavation and soil stabilization by nailing and anchorage

شرح فعالیت
Description of activity

آقای مهندس فضلعلی | Mr. Fazlali

کارفرما
Employer

۲۲ متر | 22 m

عمق ماکزیمم گودبرداری
Maximum depth of excavation

۷۵ روز | 75 Day

مدت اجرا
Duration of implementation

میگون، ستاور جاده شمشک
Side of Shemshak, Meygon

محل پروژه
Project location

پل برداری و خطری در سنگ وجود ساختمانهای ۱۵۵ فونداسیون در مجاورت گود نسبت آب از دیواره
Piled removal and drilling in stone. Proximity of a building will cut foundation to the excavation wall. Water leakage from the excavation wall

توضیحات
Explanations

Shemshak Residential Complex

مجتمع مسکونی شمشک

10





ساختمان اداری شرکت خدمات اکتشافی کشور | CESCO Office Building

طراحی و اجرای عملیات گودبرداری و پایدارسازی دیواره های گود به روش مهارشکل
Design and execution of excavation and soil stabilization by Strut

شرکت خدمات اکتشافی کشور | CESCO

۹ متر | 9 m

۴۵ روز | 45 Day

تهران، بلوار نلسون ماندلا، خیابان خرمین شرقی
East Farzan St, Nelson Mandela St, Tehran

کاهش ۲۰ درصدی وزن سازه نگهدارنده طرح اولیه کارفرما، وجود مهارشکل با دیوار مشترک و ۱۹۹ اسکلت در مجاورت پروژه
20% reduction in the weight of the client's original design guard structure, the existence of a building with a common wall and 199 skeletons in the vicinity of the project

شرح فعالیت
Description of activity

کارفرما
Employer

عمق ماکزیمم گودبرداری
Maximum depth of excavation

مدت اجرا
Duration of implementation

محل پروژه
Project location

توضیحات
Explanations

CESCO Office Building

ساختمان اداری شرکت خدمات اکتشافی کشور

11





پروژه مدرسه سبز | Green School Project

طراحی و اجرای عملیات گودبرداری و پایدارسازی دیواره های گود به روش میخ گوبی در خاک (تپاننگ) و سواجر شاور
Design and execution of excavation and soil stabilization by nailing and soldier pile

شرح فعالیت
Description of activity

شرکت پایسته سازان پارس - سازمان توسازی مدارس | Bayesteh Sazan Co.

کارفرما
Employer

۱۱ متر | 11 m

عمق ماکزیمم گودبرداری
Maximum depth of excavation

۷۵ روز | 75 Day

مدت اجرا
Duration of implementation

تهران، شهران، خیابان طوقانی، جنب خیابان قدس
Ghazal St, Toqhani St, Shahrin, Tehran

محل پروژه
Project location

نوعیت اجرای نیز در خاک ماسه ای با چسبندگی پایین
Design and execution of excavation and soil stabilization by nailing and soldier pile

توضیحات
Explanations

Green School Project

پروژه مدرسه سبز

12





ساختمان اداری شرکت مهتابا | Mahtaba Compay Office Building

طراحی و اجرای عملیات گودبرداری و پایداری دیواره های گود به مهارستفان Design and execution of excavation and soil stabilization by Saz	شرح فعالیت Description of activity
Mahtaba Trading Company شرکت بازرگانی مهتابا	کارفرما Employer
۱۰ متر 10 m	عمق ماکزیمم گودبرداری Maximum depth of excavation
۵۰ روز 50 Day	مدت اجرا Duration of implementation
تهران، ملاسدره شهبان بزرگ غربی، بلاک ۴۲ No. 37, West Blvd St, Mollasadra, Tehran, Iran	محل پروژه Project location
کاهش ۳۰ درصدی وزن سازه مهارستفان نسبت به سازه تکپایان خرابی طرح اولیه کارفرما 30% reduction in the weight of our designed structure compared to the client's brss structure	توضیحات Explanations

Mahtaba Co Office Building

ساختمان اداری شرکت مهتابا

13





مجتمع تجاری اداری آصف زعفرانیه | Asef Official and Commercial Complex

طراحی و اجرای عملیات گودبرداری و پایدارسازی دیواره های گود به روش میخ گوبی در خاک (زیرپانگ) و سازه نگهدارنده خرابیها
Design and execution of excavation and soil stabilization by nailing and bracing structure

شرح فعالیت
Description of activity

Amir Baglouy Darian engineering group | گروه مهندسی امیرنگوی داریان

کارفرما
Employer

۱۰ متر | 10 m

عمق ماکزیمم گودبرداری
Maximum depth of excavation

۴۵ روز | 45 Day

مدت اجرا
Duration of implementation

تهران، زعفرانیه، خیابان آصف (زعفرانیه) بخش کوچه گلابی دوم
Kale 2 Alley, Asef (Jazaj) St, Zafaranih, Tehran

محل پروژه
Project location

وجود تاسیسات حساس شهری در مجاورت گود و در اعماق مختلف ۰ تا ۶ متر
Existence of sensitive urban facilities in the vicinity of the excavation walls and at different depths up to 6 meters

توضیحات
Explanations

Asef

Official and Commercial Complex

مجتمع تجاری اداری آصف زعفرانیه

14





ساختمان اداری شرکت فرسار تجارت | Farsar Tejarat Office Building

طراحی و اجرای عملیات گودبرداری و پایدارسازی دیواره های گود به روش مهارشکلین
Design and execution of excavation and soil stabilization by shot

شرکت فرسار تجارت | Farsar Tejarat Co.

۱۰ متر | 10 m

۴۰ روز | 40 Day

تهران سعادت آباد، بلوار پاکداد، خیابان سپیدار
Sepidar St, Pakdada Blvd, Saadat Abad, Tehran

کاهش ۱۵ درصدی وزن سازه نگهدار طرح اولیه کفریما
25% reduction in the weight of the client's prototype guard structure

شرح فعالیت
Description of activity

کارفرما
Employer

عمق ماکزیمم گودبرداری
Maximum depth of excavation

مدت اجرا
Duration of implementation

محل پروژه
Project location

توضیحات
Explanations

Farsar Tejarat Office Building

ساختمان اداری شرکت فرسار تجارت

15





ساختمان مسکونی میگون نو | Meygun Residential Building

طراحی و اجرای عملیات گودبرداری و پایدارسازی دیواره های گود به روش میخ کوبی در خاک (نیلینگ)
Design and execution of excavation and soil stabilization by nailing

آقای مهندس شواجوی | Mr. Khajavi

۱۴ متر | 14 m

۴۵ روز | 45 Day

تهران، میگون نو، خیابان باکستان
Tehran, Meygun No, Meygun St, Meygun No, Tehran

نشت آب زیرزمینی به داخل پروژه
Groundwater leakage into the project

شرح فعالیت
Description of activity

کارفرما
Employer

عمق ماکزیمم گودبرداری
Maximum depth of excavation

مدت اجرا
Duration of implementation

محل پروژه
Project location

توضیحات
Explanations

Meygun

Residential Building

ساختمان مسکونی میگون نو

16





مجتمع اداری پیشتازان

Pishtazan Office Complex

طراحی و اجرای عملیات گودبرداری و پایدارسازی دیواره های گود به روش میخ آهنی در خاک (آبپاینگ) و سازه نگهدار خرابی
Design and execution of excavation and soil stabilization by riling and mass structure

شرح فعالیت
Description of activity

شرکت نقش بتن آریل | Naghsh Beton Aril Company

کارفرما
Employer

۸ متر 8 m

عمق ماکزیمم گودبرداری
Maximum depth of excavation

۲۵ روز 25 Day

مدت اجرا
Duration of implementation

تهران، ترشده، خیابان صادقی
Tehran, Tarshdeh, Tardighi St, Tarshdeh, Tehran

محل پروژه
Project location

وجود ساختمان و تاسیسات حساس شهری مجاور گود
Existence of building and sensitive urban facilities in the vicinity of the wall excavation

توضیحات
Explanations

Pishtazan Office Complex مجتمع اداری پیشتازان

17





ساختمان اداری شرکت کهربا تراشه | Kahroba Tarashe Co Office Building

طراحی و اجرای عملیات گودبرداری و پایدارسازی دیواره های گود به روش مهار متقابل
Design and execution of excavation and soil stabilization by Strut

شرح فعالیت
Description of activity

شرکت کهربا تراشه | Kahroba Tarashe Co

کارفرما
Employer

۸ متر | 8 m

عمق ماکزیمم گودبرداری
Maximum depth of excavation

۳۵ روز | 35 Day

مدت اجرا
Duration of implementation

تهران، میدان مطبخ جنوبی، پانزیم تر از طاقالتی، کوچه معبر بنگ
Maz 1 Alley, Taleghani St, East Mofateh St, Tehran

محل پروژه
Project location

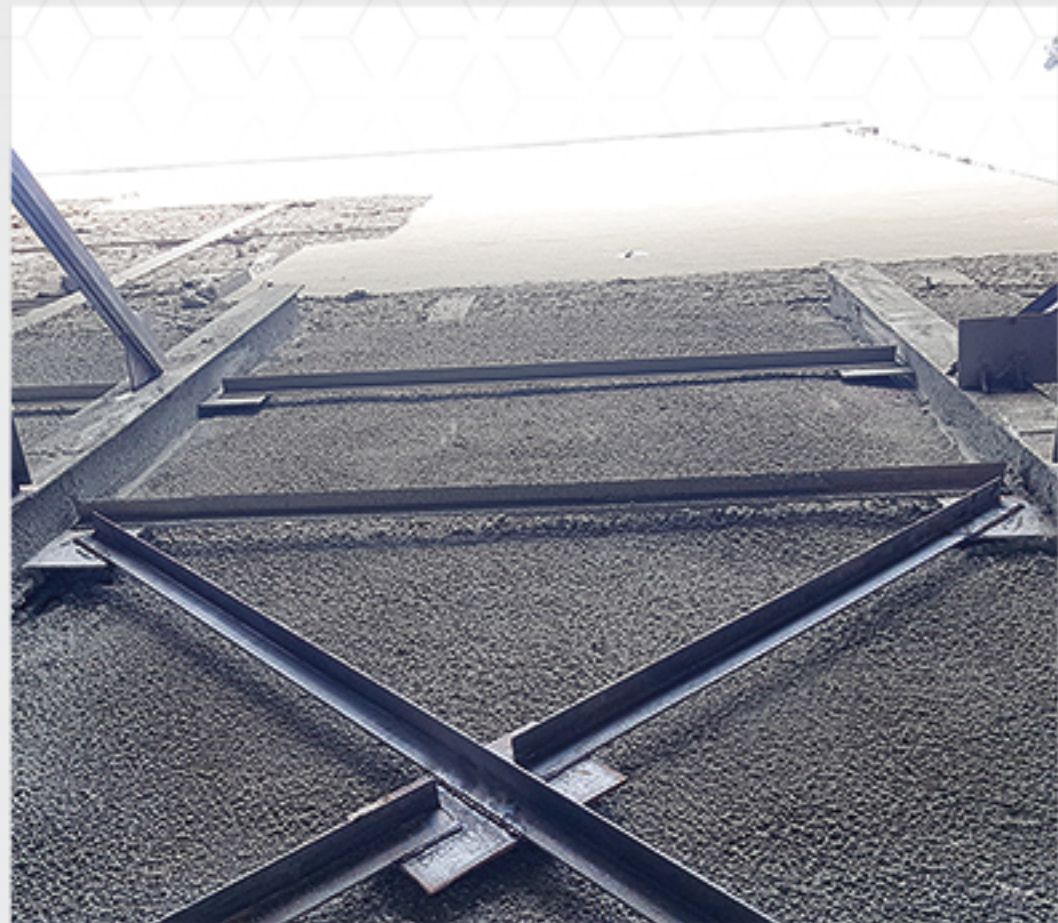
وجود ساختمان های قدیمی در مجاورت گود
Existence of old buildings in the vicinity of excavation walls

توضیحات
Explanations

Kahroba Tarashe Co. Office Building

ساختمان اداری شرکت کهربا تراشه

18



سایر فعالیت های شرکت مهندسی فرساز

عنوان پروژه	کارفرما	سیستم پایدارسازی و بهسازی	عمق گودبرداری ماکزیمم	شرح فعالیت	آدرس
مجتمع مسکونی شهید بهشتی	شرکت مهندسی آرشام	نیلینگ و انکرژ	۲۱	طراحی، مشاوره و نظارت	تهران، جنب اتوبان بابایی
مجتمع مسکونی همیلا	شرکت ژرف اندیشان خاورمیانه	انکرژ و سازه نگهدارنده خریابی	۲۱	طراحی و مشاوره	تهران، همیلا، خیابان پارک
مجتمع مسکونی الهیه	آقای مهندس برقی	سازه نگهدارنده خریابی و انکرژ	۱۸	طراحی، مشاوره و نظارت	تهران، الهیه، خیابان آقابزرگی، نبش کوچه راز
ساختمان تجاری اداری صابونچی	آقای مهندس دوستانی	مهارمتقابل و انکرژ	۱۸	طراحی و مشاوره	تهران، خیابان خرمشهر، خیابان صابونچی
مجتمع مسکونی زعفرانیه	آقای مهندس اقصانی	نیلینگ و سازه نگهدارنده خریابی	۱۹	طراحی و مشاوره	تهران، زعفرانیه، خیابان سپیدکوه
مجتمع مسکونی میگون	آقای مهندس رسولزاده	نیلینگ	۱۴.۵	طراحی و اجرا	میگون، جنب جاده شمشک
مجتمع مسکونی سیمین دخت	گروه توسعه مهندسی بام	نیلینگ و انکرژ	۱۵.۵	طراحی و مشاوره	تهران، فرمانیه، خیابان سیمین دخت
ساختمان مسکونی میگون نو	آقای مهندس خواجوی و بخشعلی	نیلینگ	۱۵	طراحی و اجرا	میگون نو، خیابان باغبان
مجتمع تجاری اداری وزرا	آقای مهندس صادق نژاد	نیلینگ و انکرژ	۱۴	طراحی و مشاوره	تهران، خیابان وزرا، خیابان سیزدهم
مجتمع مسکونی دزاشیب	جناب آقای موسوی	نیلینگ و سازه نگهدارنده خریابی	۱۳	طراحی، مشاوره و نظارت	تهران، دزاشیب، خیابان کریمی
ساختمان اداری فناپ	شرکت پاسارگاد آرپان	نیلینگ و آب بندی	۱۳	طراحی و مشاوره	تهران، پردیس، پارک فن آوران
ساختمان مسکونی کاشانک	آقای مهندس خسروی	نیلینگ و سونجرایبل	۱۲.۵	طراحی و مشاوره	تهران، کاشانک، خیابان شهید صوری
بهسازی خاک پروژه ساختمانی دیلمات	شرکت مهندسی شوانت	میکروپایل	۱۳	طراحی و اجرا	میگون، جنب جاده شمشک
ساختمان مسکونی جمشیدیه	آقای مهندس اشعاری	نیلینگ و سازه نگهدارنده خریابی	۱۳	طراحی و مشاوره	تهران، نیاوران، خیابان امیدوار
مجتمع مسکونی منظره	جناب آقای شکری	نیلینگ و سازه نگهدارنده خریابی	۱۱	طراحی و مشاوره	تهران، نیاوران، خیابان منظره
مجتمع تجاری اداری سمیه	آقای مهندس نظران	سازه نگهدارنده خریابی	۱۱	طراحی و مشاوره	تهران، خیابان سمیه
پایدارسازی دیوار حایل سگی	آقای مهندس یمنی و سجده	نیلینگ	۱۰	طراحی و اجرا	لواسان، کند سفلی
ساختمان ویلایی میگون نو	جناب آقای فضلعلی	نیلینگ	۱۰	طراحی و اجرا	میگون نو، خیابان باغبان
ساختمان تجاری اداری کلاهدوز	آقایان رشیدی و عباسی	سازه نگهدارنده خریابی	۱۰	اجرای پایدارسازی	تهران، خیابان کلاهدوز، تقاطع بلوار گاو
ساختمان مسکونی دیوس	آقای مهندس خسروی	نیلینگ و سونجرایبل	۹	طراحی، مشاوره و نظارت	تهران، دیوس، خیابان شهید چیدری
ساختمان مسکونی میرعماد	آقای مهندس وثوقی	نیلینگ و سازه نگهدارنده خریابی	۹	طراحی و اجرا	تهران، خیابان مظهری، خیابان میرعماد
ساختمان بانک مسکن پرند	اداره کل ساختمان بانک مسکن	سازه نگهدارنده خریابی	۸	طراحی و مشاوره	شهر جدید پرند، بلوار جمهوری اسلامی
مجتمع مسکونی مرزداران	آقای مهندس زارعی	سازه نگهدارنده خریابی	۷	اجرای پایدارسازی	تهران، مرزداران، خیابان یاس فرهنگیان
مجتمع مسکونی زعفرانیه	جناب آقای سید زنوزی	سازه نگهدارنده خریابی	۷	طراحی و مشاوره	تهران، زعفرانیه، خیابان اعجازی
مجتمع تجاری اداری شهریار	جناب آقای اقلیدی	سازه نگهدارنده خریابی	۶	طراحی و اجرا	شهریار، خیابان ولیعصر
ساختمان پزشکان شهرآرا	آقای مهندس حق مرادی	سازه نگهدارنده خریابی	۶	طراحی و اجرا	تهران، شهرآرا، خیابان منصور



FarSaz
Geotechnical Services Co.

Knowledge, Experience and Commitment
Our capital to build the best

دانش، تجربه و تعهد
سرمایه ماست تا بهترین را بسازیم



FarSaz

Geotechnical Services Co.

تهران، فلکه اول صادقیه، مجتمع مروارید، واحد ۳۸

۰۲۱-۴۴ ۲۲ ۴۳ ۸۲-۳

۰۹۰۰ ۲۷۱ ۷۰ ۷۰

farsaz.co

www.FarsazGroup.com
info@FarsazGroup.com

